

## éditorial...

**Voici à nouveau le "P'tit mot d'Alphonse". Merci d'avoir été patients.**

En couverture vous trouvez le dessin qui a remporté le 1er prix lors de la journée "Arts et parchemins".

Comme l'année passée, ce dessin sera en couverture jusqu'à la prochaine édition de la fête en juin prochain.

L'équipe de rédaction du journal a souhaité faire de ce numéro une présentation de notre association de quartier.

Beaucoup de nouvelles têtes sont arrivées dans le quartier et nous voulons leur faire un clin d'oeil de sympathie pour les accueillir et les inviter à prendre place dans les diverse animations et commissions.

Nous sommes une association d'habitants du quartier délimité par la Vilaine au sud et les anciens quais au nord.

La population de ce petit morceau de RENNES n'arrive pas actuellement à 2000 habitants. La proximité et l'esprit de quartier (de village diront certains) ont permis à l'association de développer ses activités depuis maintenant près de 8 années. Nous regroupons plus de 200 adhérents.

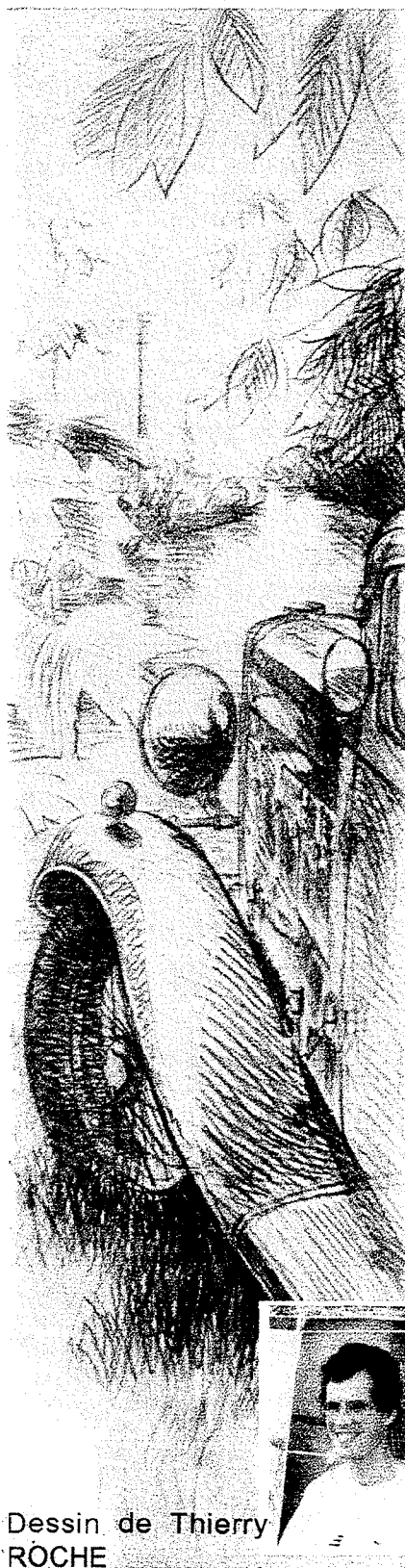
Nos objectifs : favoriser une vie agréable dans ce quartier et permettre aux relations entre tous de se développer. Il y a donc des animations, des rencontres régulières, un travail avec la ville de RENNES sur les questions d'urbanisme, d'aménagement du quartier et maintenant sur la construction et l'animation d'un équipement de quartier de 400 m<sup>2</sup> promis pour la fin de l'année 2000.

Tout cela est entièrement bénévole et ne peut donc exister que par l'engagement du nombre le plus grand possible d'habitants.

Vous trouverez dans la présentation qui suit toutes les indications pour vous permettre de participer.

Nous redisons à ceux qui habitent ce quartier depuis longtemps votre connaissance est précieuse, venez la faire partager et à tous les nouveaux habitants : "Soyez les bienvenus, nous comptons aussi sur vous pour donner vie à ce quartier."

L'équipe du journal



Dessin de Thierry  
RÔCHE



# BOULANGER - PATISSIER

## ROULAND Stéphane

44 avenue Sergent Maginot  
35000 RENNES Tél : 02.99.36.30.33



1 square Dr GUERIN 02.99.38.03.03.  
35000 RENNES

DEPANNAGE ENTRETIEN CHAUFFE-EAU CHAUDIERE  
FUEL-GAZ-ELECTRICITE

## échange de plantes



Cette animation propose à tous les amateurs de fleurs, plantes vivaces ou arbustes de venir échanger boutures,

plantes et même conseils. Gratuité, simplicité et bonne humeur sont au rendez-vous.

Au bungalow placette rue Robidou. Apéritif à midi.

**Samedi 27 novembre.**

Contact :

A. OBERTHUR 02.99.63.70.07



Ils l'avaient dit... ils l'ont fait... et cela risque bien de devenir une habitude.

J'en ai compté au moins 38. Mais vous savez, la nuit, quand on a peur... sait-on encore compter? On les a entendus, on les a vus et on s'est amusé de leur plaisir entre peur et joie de faire peur. Cela est venu d'une initiative des enfants. Des parents se sont pris au jeu. C'est pas si fréquent de voir un tel groupe de parents et d'enfants.

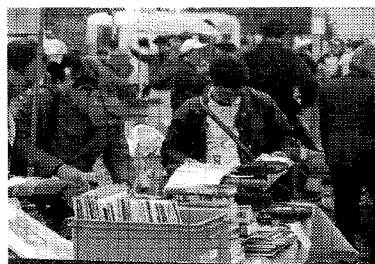
Ah!

Le plaisir..

Je vous dis pas!!!



photo du groupe  
merci au photographe



il y a aussi la participation à la sécurité de "Tout Rennes court"

## a b - m braderie

Chaque premier dimanche de mai, le quartier accueille plusieurs centaines de bradeurs et 4 fois plus de visiteurs. Une fête pleine de sympathie. Il y faut plus de 40 bénévoles pour cette animation.

Contact : J. BESNARD tél 02.99.36.96.36

## fête d'automne...

Comme les châtaignes elle tombe avec les feuilles du mois de novembre. Superbe occasion de faire la fête. La dernière fois, au couscous nous étions 120 du quartier, jeunes et moins jeunes, mais avec quel dynamisme. Faute de salle disponible, nous ne pouvons vous donner rendez-vous en 1999. Vivement l'équipement de quartier en 2000 pour remettre cela.

Contact : J. BESNARD tél 02.99.36.96.36

## café théâtre!!!

Chaque année, au printemps, une troupe d'amateurs éclairés, du quartier St Thérèse, dont deux membres habitent le quartier viennent animer une soirée soit par une comédie comme "La perruche et le poulet" ou comme l'année passée avec des sketches comiques.

Pas d'autres ambition que de passer une bonne soirée.

**MICHEL**  
Electricité Auto

**VENTE - POSE - REPARATION**

Alarmes - Electricité Auto - Tatouage de vitres  
ICA  
Auto-radio - Téléphone

---

**TEL 02 99 36 13 64**

**11, bd Villebois-Mareuil RENNES 35000**

**mobikit**

CUISINES, SALLES de BAINS, PLACARDS  
A monter soi-même

(Pose éventuelle par artisan agréé)

63, rue Alphonse-Guérin -  
35000 RENNES  
☎ 02.99.36.61.21

**CYCLES  
BONNAMY**

Concessionnaire Peugeot

Certifié Time  
Relais Hutchinson

SPECIALITE  
COURSE  
CYCLO  
VTT

10 Bd LAËNNEC  
35000 RENNES  
02.99.36.04.27

*randonnée  
pédestre*

Une sortie  
amicale simple et  
chaleureuse. Pour  
les voitures, on  
s'arrange toujours.

# axion

*arts et parchemins*

C'est notre petite dernière... On l'aime bien cette animation.

Les frondaisons du bord de Vilaine accueillent en juin les bouquinistes, collectionneurs, créateurs artistiques, sur bois, émail et autres. Elle ne demande qu'à se développer.

Durant cette journée un concours de dessins est organisé.

Prochaine édition : dimanche 25 juin toute la journée avec pique-nique...

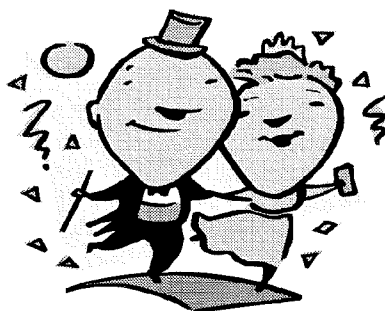
Contact :

F. de LESPINAY 02.99.67.68.75



*galette des rois*

On ne s'en lasse pas de la galette, mais de la danse on s'enlace... C'est tout cela le charme de cette rencontre en après-midi vers la fin du mois de janvier. Un style à renouveler peut-être disent certains, mais sûrement une rencontre à maintenir.

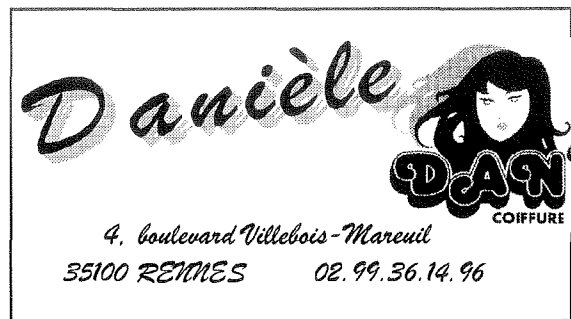
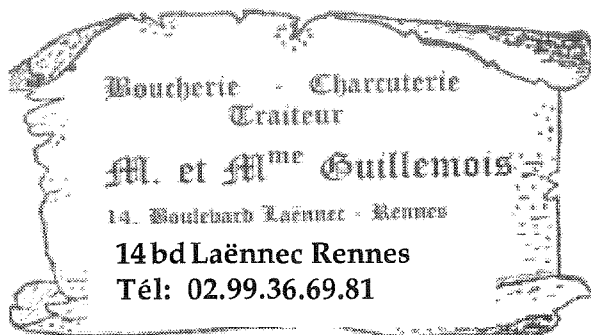


" C'est par une journée grise, mais sans pluie que s'est déroulée notre randonnée pédestre de cette année. C'était une sortie moins longue que l'année dernière : elle a duré exactement 2h6mm et 7 secondes (NDRL : merci.) Tout le monde a chaussé ses chaussures de marche, enfilé son jogging et apporté sa bonne humeur. Nous avons d'abord visité le tombeau de Merlin (dans la forêt de Brocéliande) : un amas de grosses pierres au milieu desquelles se dressait un arbre orné de couronnes de sautoies. Puis notre balade s'est acheminée au cœur de la forêt pour la découverte d'un lac. Nous étions 7 enfants, dont Lise, âgée de 3 ans et 21 adultes. Nicolas, Antoine, Vanessa et moi nous sommes trompés de chemin et avons fait perdre 30 mm à la randonnée en nous perdant. Nous avons finalement été retrouvés par 3 garçons qui faisaient du VTT. Certains adultes ont profité des sous-bois pour ramasser des cèpes. Après la ballade, nous avons visité Paimpont et le château de COMPER en voiture. Nous avons terminé à la crêperie à 18h. J'ai mangé 2 crêpes et j'ai joué aux billes avec les autres garçons. Nous sommes rentrés à la maison fatigués d'avoir profité si pleinement d'un bel après-midi d'automne.

À l'année prochaine pour le résumé de la randonnée pédestre 2000.

Pierre ROLLAND

CA SE PASSE COMME ÇA DANS LE QUARTIER... TOUT SIMPLEMENT!



Elle irrigue notre quartier et par deux fois dans les années passées s'est invitée dans nos jardins et nos maisons. Qui est-elle? D'où vient-elle? Et pour aller où?

Serge LELIEVRE a conduit l'enquête.

## JOLIE VILAINE

A-t-on jamais vu, cours d'eau plus mal nommé. La Vilaine ce "grand" fleuve breton, dont le tracé hésitant serpente sur près de 230 kms, offre au touriste les plus jolies promenades de la Bretagne intérieure. Belvédères rocheux, marais, rias, estuaire se succèdent le long de son cours capricieux. Aimée des hommes malgré ses crues fantasmagiques, la Vilaine abonde en trésors.

Au sortir de la ville, la Vilaine reprend ses flâneries, reçoit à droite la Flûme et au château de Blossac, le Meu. Elle passe ensuite sous les arches du grand pont de pierre de Pont-Réan et reçoit sur sa gauche la Seiche. A 2 kms au sud-est, au Boël, un des plus beaux sites d'Ille et Vilaine, la rivière avec son écluse, son déversoir et

### Embarquement !!!!!

**juvigné**

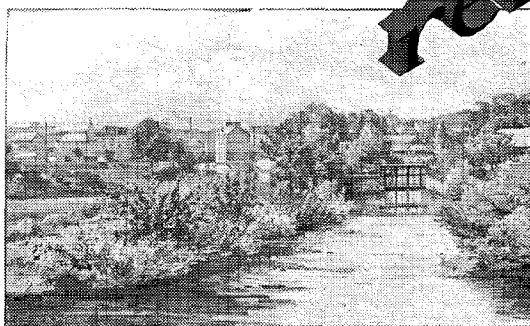
La source est située en Mayenne, suit le territoire de la commune de JUVIGNE. Ce village

qui participe depuis 1967 à de nombreux concours de fleurissement, nous charmera à la belle saison par la diversité de ses espèces et de ses couleurs. Les amateurs de mécanique ancienne ne manqueront pas la visite du musée du moteur et de l'outil à la ferme. Tout près de là, le site de l'Etang Neuf, les sentiers de Buis de Chatenay, surplombant la vallée de la Vilaine, sont propices aux promenades.

**vitre**

Quittant très rapidement la Mayenne, la Vilaine arrose Vitre dont les petites rues étroites et sombres ont conservé leur physionomie du Moyen-Age. De la promenade du Val qui, en contrebas du château suit les bases des anciens remparts, on jouit d'une vue très étendue sur la rivière et la campagne.

Dans le bassin de Rennes, la Vilaine passe sous le vieux pont gothique de Cesson-Sévigné, s'attarde dans la plaine de Baud, puis traverse Rennes endiguée entre de hauts quais, recouverte même d'un jardin et d'un parking. A l'extrémité du Mail, se trouve le confluent avec l'Ille.

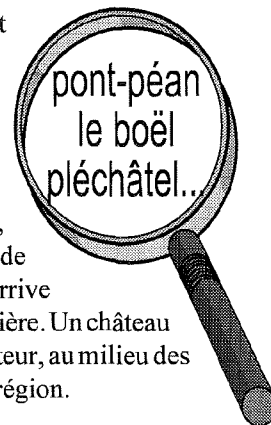


RENNES, VIEILLE ÉCLUSE DE SAINT-HÉLÈNE vers 1880

**rennes**

son moulin, est encadrée de falaises escarpées de roches rouges. Ce coin champêtre, bien connu des artistes, attire beaucoup de promeneurs.

Pour mieux goûter la beauté des paysages, il faut explorer les petites routes autour de Bourg-des-Comptes - Pléchâtel. Ces deux bourgs sont très bien situés sur la rive gauche de la rivière et de leurs collines boisées, on jouit d'un panorama très étendu. Le site de la Courbe est très recherché et le château du Boschet, avec ses jardins attribués à Le Nôtre, occupe une belle situation dans la vallée. La plage de Pléchâtel attire chaque été des touristes qui ne manquent pas de promenades dans la région. La plus fameuse est celle de la Levée qui surplombe la Vilaine le long de rochers escarpés dans lesquels ont été creusés des grottes. En franchissant la rivière du pont de la Charrière vers St Senoux, la promenade par le chemin de halage est très agréable; on y arrive à l'écluse et au moulin de la Molière. Un château du même nom perché sur la hauteur, au milieu des bois, est visible de toute cette région.



**S O S MIROITERIE**  
*Dépannage et travaux de miroiterie*

- Remplacements de casses
- Survitrage • Vitrage isolant
- Glaces miroir • Agencement

**Travaux de miroiterie**

77, rue Alphonse Guérin - 35000 RENNES -  
Tél. 02.99.63.46.40

**24h/24 Joël DROUILLER**

**MECANIQUE - TÔLERIE**  
Garage du Vélodrome

Dépanages  
Réparations  
Toutes marques

**Bernard MACE**

**11 rue Nadault de Buffon**  
**35000 Rennes**  
**Tél : 02.99.36.36.13**

prendre rue A. Guérin  
puis 2ème à gauche.

VENTE NEUF et OCCASION

St Senoux, situé dans une vallée possède de jolies maisons anciennes et une curieuse église de style byzantin. Au nord du petit bourg de St Malo de Phily, de splendides falaises de roches rouges protègent la chapelle de Montserrat, construite entre deux rochers.

Les communes voisines de Messac et Guipry sont séparées par un grand pont dominant un barrage. Le port de Guipry-Messac possède de jolis quais et quelques bâtiments anciens qui ont servi de moulins à sel. A 5 kms de Messac, au site de Corbinières, la Vilaine forme un coude au-dessus duquel a été construit un viaduc qui relie Messac à Langon. Plus au sud de Messac, parcourant la propriété boisée de Boeurs, le site de l'Ermitage avec ses ruines, domine la boucle de la Vilaine. Lieu de prière, choisi par des Ermites du 18ème siècle, il constitue aujourd'hui un observatoire qui domine cette magnifique vallée. Etiré à flanc de coteaux, apparaît Fort de Roche qui possède le château de la Chaussais.

A partir de Fort de Roche, la rivière est encaissée dans de hautes berges faites de nombreux détours dans une grande plaine d'où l'on aperçoit aussi le clocher de Ste Anne sur Vilaine.

La localité de St Just se trouve à quelques 10 kms de la Vilaine et constitue après Carnac, le second ensemble mégalithique de France. Parmi les plus belles constructions, citons :

- Les alignements des landes de Cojoux.
- Les demoiselles de Cojoux également nommées Roches piquées. La légende évoque trois jolies filles allant danser sur les landes et qui furent transformées en pierre à cause de leur mauvaise conduite.
- Le rocher de Tréal, chaos de rochers et dolmens.

Arrivée à Langon, la Vilaine s'étale dans une plaine marécageuse qui prend figure d'un véritable bras de mer en hiver, d'où son nom " Mer de Marin ". C'est un endroit recherché par les pêcheurs et les chasseurs à l'affût de

canards sauvages. En été, quand les eaux baissent, le paysage fait place au bocage, ces prairies inondées, cachent des tourbières.

**redon**

Une des spécificités de cette région sont les clôtures en palis. Les palis sont des clôtures en plaques de schiste, plus ou moins régulières et assemblées avec des tresses ou des planches en bois de châtaigniers pour constituer des enclos.

Le marais de Gannedel traversé, la rivière arrose Redon. Le quartier du port est comme une île avec des petits ponts, des écluses, des passerelles qui le retiennent à la ville. L'eau est partout. A gauche, la Vilaine et ses vieux quais, à droite, le canal de Nantes à Brest. Au fond, le grand bassin à flot creusé avec le canal. Le bassin était autrefois rempli de péniches et de bricks-goélettes. Il accueille maintenant des dizaines de bateaux de plaisance, fluviale ou maritime. Plus haut, surplombant le quai St Jacques trône l'ancienne abbaye t Sauveur de Redon, une des plus importantes du Moyen-Age. Les arches gothiques, le cloître et surtout la tour romaine sont un vrai bonheur pour qui s'attarde à les regarder.

Au sud de Redon, la beauté sauvage des marais s'embrasse sur le belvédère du château fort de Rieux. Peu à peu, la Vilaine abandonne les prés, se cache au creux des flancs verts d'une vallée très encaissée. Tranquillité assurée pour les plaisanciers du Port de Foleux ou d'ailleurs, avant d'affronter la Roche-Bernard. Avec ses ruelles escarpées, ses vieux quais, la petite cité de caractère offre un avant goût d'océan. Depuis Béganne, il mêle ses eaux à la rivière : L'estuaire s'ouvre enfin, face au port mytilicole de Tréhigvier en Pénestin.



Boulangerie - Pâtisserie  
**Philippe CHAUVIERE**



PAINS SPECIAUX

- Banette "fibres"
- Pain "briare"
- "La Banette"

8, bd LAENNEC 35000 RENNES  
Tél 02.99.36.26.37

ALIMENTATION GENERALE  
madame  
**LOUIS**  
LIVRAISON A DOMICILE

Rue Alphonse GUERIN -  
02.99.36.05.55

DEPOT DE PAIN ET DE PÂTISSERIE



## des groupes et des équipes



La commission  
**"URBANISME"**

est composée  
d'une dizaine de  
personnes. C'est

elle qui a été le relais entre la  
Ville, la S2R (société qui  
aménage le quartier) et les habitants.

Cette commission reprend son  
activité maintenant que les travaux  
commencent dans la ZAC.

Les premiers dépôts de permis de construire arrivent  
à la Mairie (service rue Dupond des Loges)

Le chantier pour l'équipement de quartier est annoncé  
pour ces semaines-ci et le lycée un peu plus tard  
(printemps)

Contacts J. LAURENT 02.99.36.64.06  
E. LESCUYER 02.99.36.37.83  
A. OBERTHUR 02.99.63.70.07

U  
R  
B  
A  
N  
I  
S  
M  
E

*animation*

Un groupe d'une  
dizaine de personnes  
se retrouve quelques mois  
avant les manifestations pour en  
assurer la préparation : idées  
d'animation, contacts avec la municipalité, les  
administrations et la mise en place de l'animation  
avec la recherche de bénévoles pour ce jour là.  
Il en faut au moins 40 pour la Braderie, 20 pour  
Arts et parchemins... Du travail (ça faut pas mentir)  
et beaucoup de rires (ça aussi faut le dire)

Contacts : J. BESNARD 02.99.36.96.36  
A. OBERTHUR 02.99.63.70.07  
E. LESCUYER 02.99.36.37.83



LE  
COMITE  
LE  
JEUNES  
COMITE  
JEUNES

Créé en 1998, le "COMITE JEUNES" regroupe quelques  
adolescents sous la responsabilité de jeunes adultes. Ils se  
réunissent le mercredi au bungalow à 18h30. L'an dernier ils ont  
travaillé sur l'idée d'un film qu'ils pourraient réaliser lors d'une  
manifestation.

Ils ont tenu un stand "maquillage" à la braderie.

Cet été ils sont allés une journée à St Malo. Ils étaient 6, encadrés par des adultes. Partis à 10h  
de la placette il sont allés directement à la plage pour un bain...de pied rafraîchissant. Pique-  
nique, jeux de plage, ballade, bain, bronzage (quand même) et ballade intra-muros. Rencontre  
d'un théâtre de marionnettes et glaces achetées, (devinez!!!) avec l'argent du stand de  
maquillage à la braderie. Eh bien oui, tout se recycle n'est-ce pas?

Plusieurs font partie du groupe de bénévoles pour la préparation de la braderie et font partager  
leur joie de vivre.

Comité "jeunes" contacts au bungalow et

B. BERTHELOT 02.99.38.17.98  
C. BRIDEL 02.99.36.82.40



Tabac-presse  
**TEHEL**

tél  
02  
99  
36  
15  
65



86 rue  
A.GUERIN  
35000 RENNES

*Alimentation*  
**VIVAL**

**Mr et Mme FRIOLAUD**  
**2 Bld LAËNNEC**  
**35000 RENNES**  
**02.99.36.76.09**

**Etablissement**

**HERPIN - KUH**

*Epicerie en gros*

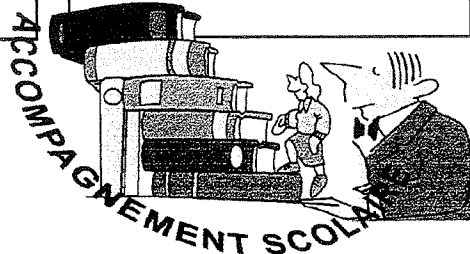
**Service collectivité - traiteur**

Spécialités :

Café, Conserves de poissons AROK  
Conserves de légumes diverses

13 rue des VEYETTES  
35000 RENNES

Tél : 02.99.86.15.15



L'accompagnement scolaire commence le lundi 8 novembre.

Il s'adresse aux enfants de primaire et jeunes de collège.

Nous nous proposons d'aider les enfants à s'organiser et à trouver le travail scolaire plus épanouissant grâce à des ateliers et des jeux. Pour les plus grands une personne est là pour soutenir la compréhension des acquis scolaires en écoutant les jeunes.

Si vous êtes intéressé(e) pour l'un de vos enfants, l'accompagnement scolaire a lieu au bungalow de l'association sur la placette rue Robidou les lundi et jeudi de 17h30 à 18h30.

Comment s'inscrire? Soit à la permanence au bungalow le mardi ou auprès de M. GUERN 02.99.63.81.36 (après 19h)

Nous manquons d'encadrants...alors, étudiants, retraités, jeunes (et moins jeunes) travailleurs...vous êtes les bienvenus. Une formation peut être assurée avec l'OSCR (ville de RENNES)

Tous ceux qui ont du temps libre peuvent, chaque semaine, le JEUDI, se réunir au foyer du lycée de 14h à 17h30. (NDRL : C'est pas triste!) Nous sommes une trentaine dont 1/3 d'hommes. Selon les préférences c'est la belote, le scrabble, les palets. Le premier jeudi de chaque trimestre tous les anniversaires du trimestre écoulés sont regroupés dans une petite fête (voir photo) avec gâteries diverses. Mais aussi, chaque semaine, on ne saurait refuser petit café et gâteaux secs. En parallèle, il ne faut pas oublier les rendez-vous des joueurs de boules tous les mercredi et vendredi après-midi sur la placette. ON VOUS ATTEND...VOUS ÊTES LES BIENVENUS!!!

Contact R. MENANT 02.99.38.53.32  
M.TH.St YVES 02.99.36.65.57

**CleanFIL**

Laverie  
self - Séchage  
tél : 02.99.63.31.54

Ouvert 7/7 de 7h35 à 21h40

4, bd Laënnec  
Rennes

**Mme PIHAN**

+ de 30 ans d'expérience-Travail soigné

\*Retouches, couture  
\*Transformations  
\*Rideaux, voilages, cuirs etc...

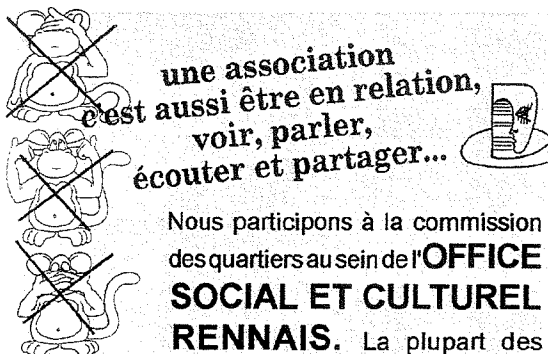
*Le p'tit mot d'Alphonse*

**Vous avez envie d'écrire, raconter, suivre la vie du quartier et de l'association. Vous aimez jouer avec l'ordinateur... Le petit groupe de rédaction vous attend avec impatience et beaucoup de plaisir**

Contact S. LELIEVRE 02.99.38.66.38  
F. DE LESPINAY 02.99.67.68.75

**Repro Logie** **COPIE-SERVICE** 21 BD VILLEBOIS-MAREUIL  
La Boutique du Copieur  
Tél. 02.99.87.53.53  
Fax 02.99.87.55.00

S.A.V.	Toutes marques (17ans démoier)
PHOTOCOPIEURS	RICOH - MITA
TELECOPIEURS	RICOH-PANASANIC
CONSOMMABLES	Encres copieur cartouches laser, ramettes...
COPIE-SERVICE	8h30-12h et 14h-18h30+R.V.Samedi



Nous participons à la commission des quartiers au sein de l'**OFFICE SOCIAL ET CULTUREL RENNAIS**. La plupart des comités de quartier y sont représentés. Echanges et informations permettent d'élargir le regard.  
Contact A. OBERTHUR 02.99.63.70.07

Nous sommes aussi présents au **CONSEIL de QUARTIER**. Cette instance, initiative de la municipalité, a une double fonction : permettre des rencontres entre toutes les associations présentes sur le quartier 2 (ainsi est né le FORUM des ASSOCIATION en septembre au parc Oberthur), dialoguer sur tous les projets d'aménagement qui touchent plus large que notre quartier.

Contact J. LAURENT 02.99.36.64.06  
Animateur du Conseil de Quartier :  
X. LERVILLE 02.99.65.51.41

**2002**  
**Que ferez-vous ce soir là ?**  
Tous les rennais sont conviés à la fête. Départ en groupe au carrefour de la rue St HELIER. Arrivée sur le mail avec musique et attractions. Passée la mi-nuit, grand FEST-NOZ (gratuit) au LIBERTE.  
Contact info :  
A. TAUPIN (après 20h) 02.99.36.20.51



*Comme nous vous l'avons dit, nous ne pourrions disposer comme les années passées de la salle de restaurant du lycée et ceci pour des questions de sécurité. Dommage et merci quand même aux proviseurs qui nous ont accueillis... et vivement l'équipement de quartier. Pour ces raisons nous sommes obligés de réduire nos animations et de les reporter en extérieur pour les beaux jours. Merci de votre compréhension.*

## DATES A RETENIR :

**SAMEDI MATIN 27 NOVEMBRE  
SUR LA PLACETTE ECHANGES DE  
VEGETAUX ET CONSEILS DE  
CULTURE (10h à 13h - apéritif à 12h)**

**ASSEMBLEE GENERALE DE  
L'ASSOCIATION  
VENDREDI 14 JANVIER EN  
SOIREE - PARTAGE DE LA  
GALETTE EN FIN DE REUNION**

**BRADERIE DIMANCHE 14 MAI**

**ARTS ET PARCHEMINS  
DIMANCHE 25 JUIN AVEC UN  
REPAS LE MIDI AUTOUR DE LA  
PASSERELLE**

- BAR - RESTAURANT -  
**L'AMPHITRYON**

4 rue  
Alphonse GUERIN  
35000 RENNES

Tél  
02 99 36 21 99

